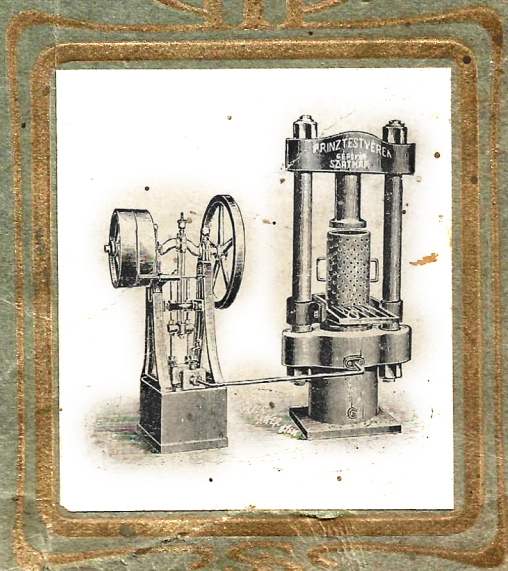


# Frații Prinez

FABRICĂ DE MASINI ȘI  
TURNATORIE DE FIER S.A.



FRĂȚII PRINCZ

FABRICA DE MAȘINI ȘI TURNĂTORIE DE FIER S. A. SATU-MARE



## CATALOG

**Prese hydraulice și diferite mașini sistemul  
cel mai modern pentru prelucrarea  
semințelor de ulei.**

Premiată cu

MEDALIA DE AUR ȘI DIPLOMA DE ONOARE

pentru excelențele sale fabricate.



BRÜDER PRINCZ

MASCHINENFABRIK UND EISENGIESSEREI A. G. SATU-MARE



## PREISCOURANT

**über hydraulische Ölpresen und anderen  
ölerzeugenden Maschinen.**

Auf mehreren in- und ausländischen landwirt-  
schaftlichen u. industriellen Ausstellungen wur-  
den wir um unsere erstklassigen Fabrikaten mit

GOLDMEDAILLEN UND EHRENDIPLOMEN



Prezentul catalog conține toate mașinele și uneltele necesare pentru producerea și fabricarea diferitelor uleiuri vegetale întrebuințate atât în agricultură cât și în industrie.

Uzinele noastre se ocupă, deja de două decenii, cu fabricarea acestor mașini și putem ferm afirma, că prin calitatea lor superioară am obținut recunoștința tuturor, atât la noi în țară, cât și în străinătate, fiind peste tot, ca cele mai bune și solide recunoscute.

Scopul nostru este o continuă perfecționare a mașinelor noastre, astfel ca prin transformarea unor piese speciale să corespundă totdeauna tuturor trebuințelor locale. Deci, atât în construirea, cât și în greutatea unor mașini, se pot ivi mici diferențe între fotografiile arătate în catalog și mașinele de fapt livrate.

Presele hidraulice, ca și celelalte mașini, se fabrică cu multă atențiune, din cel mai bun material, cu o construcție sigură, solidă și sunt frumos executate.

Toate piesele se construiesc după un șablon și se pot schimba oricând.



Gegenwärtiger Preiscourant enthält sämtliche Maschinen und Mittel, die zur maschinellen Herstellung des Öles aus Pflanzensamen so in landwirtschaftlichen, wie in industriellen Ölfabriken notwendig sind.

Unsere Fabrik beschäftigt sich seit *zwei* Jahrzehnten mit der Erzeugung dieser Maschinen und wir können ohne Ruhmredigkeit behaupten, dass wir uns mit dem besten Wesen unserer Maschinen überall die grösste Anerkennung ausgefochten haben, so dass diese sich nicht nur in unserem Lande, sondern auch im Auslande von jedem Lobe sich besser preisen und der grössten Verbreitung sich freuen.

Wir rasten aber nicht in unserer Arbeit, sondern streben uns stets darauf, dass wir auf unseren Maschinen, den localen Verhältnissen entsprechend etwaige spezielle Abänderungen beziehungsweise Verbesserungen durchführen und deshalb behalten wir uns das Recht vor, von den hier angegebenen Figuren und Gewichten abzuweichen, wenn wir irgendwelche für zweckmässig halten.

Unsere hydraulische Pressen, sowie alle unseren Maschinen werden aus bestem Material am sorgfältigsten erzeugt und sind auf mehrmalige Sicherheit und Festigkeit konstruiert, hübsch und schön ausgestattet.

Jede einzelne Bestandteile unserer Maschinen werden nach Kalibern und Schablonen gefertigt, so dass dieselbe bis auf die grösste Genauigkeit gleich und daher austauschbar sind.





**Patentul propriu.**  
**Mașina „RECORD“**  
**pentru decojirea și asortarea**  
**sămânței floarea soarelui.**

Această mașină este o descoperire epocală pe terenul decojirii sămânței floarea soarelui, eliminând toate desavantajele tuturor aparatelor de decojire construite cu pietre.

**Decojește sămânța** fără considerare la mărimea ei, nu zdrobește sămânța mare și nu trece sămânța mică, decojește perfect atât sămânța crudă cât și cea uscată, pe când în aparatele cu pietre, sămânța crudă se zdrobește.

**Manipularea ei** este simplă, nu pretinde nici-o știință specială, ca de exemplu manaurea pietrelor.

**Asortează perfect** sămânța și scoate coaja din moară.

Mașina „Record“ pentru decojirea și asortarea sămânței floarea soarelui este construită solid, osiile sunt din oțel Bessemer, lagherele cu inele ungătoare, cu bucele căptușite cu aramă.

**„RECORD“ Patent.**  
**Schäl-, Putz- und Sortiermaschine**  
**für Sonnenblumensamen.**

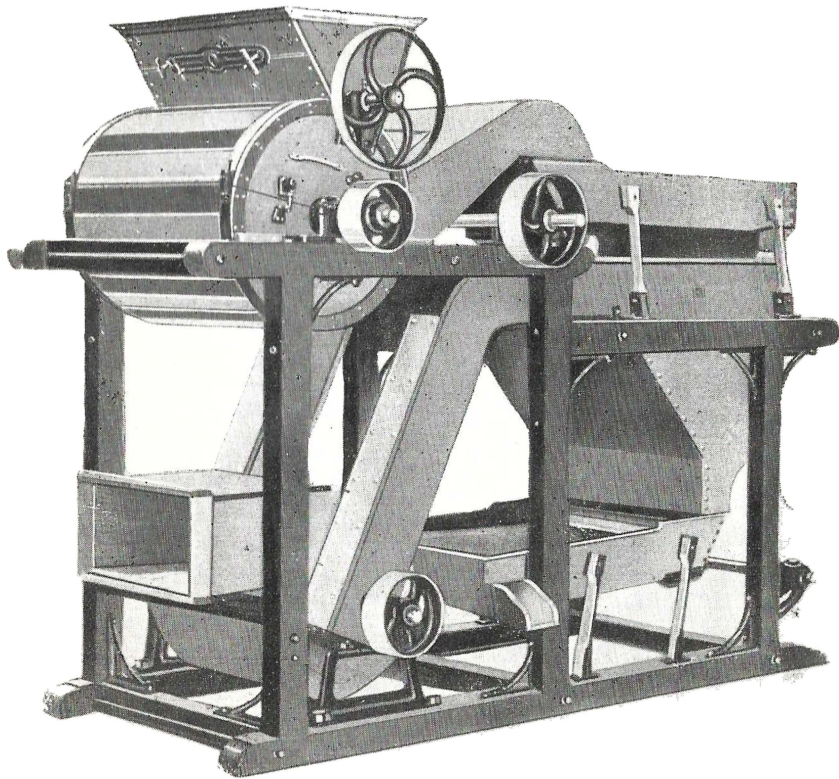
Diese Maschine bildet eine epochale Neuerung beim Schälen der Sonnenblumensamen, weil die Nachteile der bisher verwendeten Schäl-Mahlgänge vermieden werden.

**Schält vollkommen** ohne Rücksicht auf die Grösse der Samen, zerquetscht nicht die grösseren und lasst nicht unverschält weg die kleineren Samen, die nassen schält ebenso vollkommen, wie die trockenem, nicht so wie der Steingang, auf welchem die rohen Samen zerschmiert werden.

**Einfache Handhabung:** erfüllt die umständliche und die grosse Sachverständnis beanspruchende Behandlung und die Abwetzung der Steine. Die Mühle wird nicht beschmutzt von den ausgeblasenen Schalen und Staub.

**Sortiert vollkommen** die Samen u. liefert die Schalen aus der Mühle.

Unsere „Record“ Maschinen sind neben ihrer praktischen Konstruktion sehr kräftig gebaut, ihre Stahlwellen laufen in mit Metallschalen versehenen Ringschmierlagern.



Capacitatea pe ora cea 200 - 300 kg.

Greutatea cea 910 kg.

La această mașină furnizam un avantajator, care servește pentru curățarea sămânței

Capacitatea 120 kg.

Leistungsfähigkeit pro Stunde cea kg. 200.

Gewicht der „Record“ cea kg. 910.

Für die „Record“ liefern wir auch ein Vorrieh, welches aus den Samen die groben und die winzigen Untereinander ausscheid. Gewicht dieses Vorriehs cea kg. 120.

Vorriehs cea kg. 120.

## Mașina pt. asortarea și decojirea sămânței de dovleac.

Această mașină se dat un rezultat splendid în decojirea sămânței de dovleac și este potrivită și pentru decojirea sămânței floarea soarelui, însă numai în cantitate mică, căci pentru decojirea sămânței floarea soarelui servește mașina „Record”.

Sămânța zdrobită prin valțuri o turnăm în mașina special pregătită pentru acest scop, numită „Express”, care desparte făina lipită de coaje și o conduce separat, astfel că, cojile ajung afară curate, prin ceace este exclusă orice pierdere de făină.

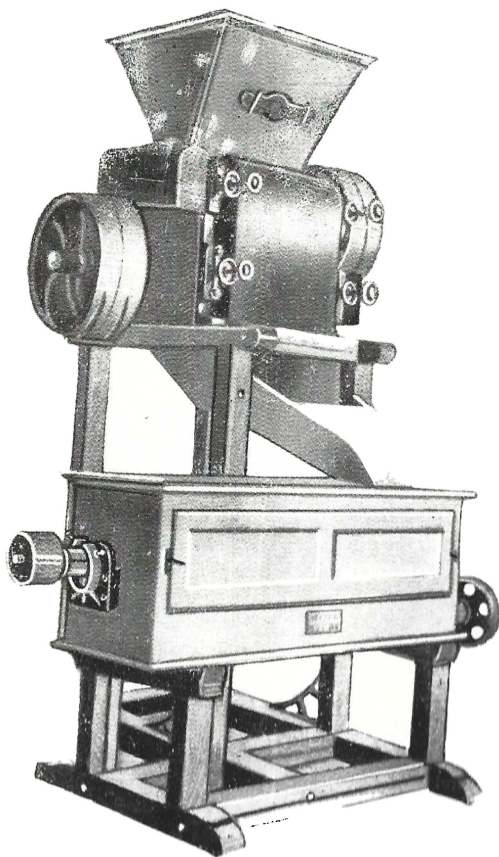
Această mașină, la cerere o putem livra și fără răjniță.

## Schalenlöser und Sortiermaschine für Kürbissamen

Diese Maschine hat sich beim Verarbeiten der Kürbissamen ausserordentlich bewährt und kann für Schälén von kleinen Mengen Sonnenblumensamen auch verwendet werden, doch empfehlen wir für grössere Sonnenblumenbetriebe nur unsere „Record“ pat. Schäl-, Putz- und Sortiermaschine für Sonnenblumensamen.

Das auf dem Quetschwalzenstuhl zerquetschte Mahlgut geht in die für diesen Zweck erzeugte „Express“ spezielle Sichter und Sortiermaschine, welche das an die Schalen anhaltende Mehl von den ersteren trennt und dann separiert abführt. — Auf diese Weise bleiben die Schalen mehlfrei und daher der Materialverlust ausgeschlossen ist.

Diese Maschine liefern wir auf Wunsch auch ohne Walzenstuhl.



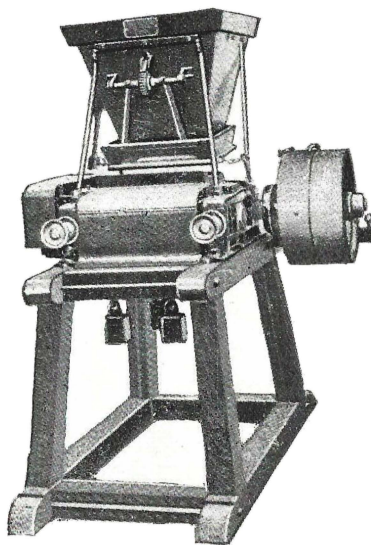
Greutatea împreună cu postamentul cca 1400 kg  
Prețul fara postament și rașița      Prețu ohne Gestell und Walzenstuhl

### Râjniță pentru sămânța de ulei.

Cu o păreche de valțuri turnați, montați pe postament de lemn de stejar, cu gătlej de scuturat, cu osii de oțel Bessemer, cu laghere provăzute cu inele de uns și căptușite cu metal, cu o descurelatoare și cu șuruburi de strâns.

### Ölsamen- Quetschwalzenstuhl.

Mit einem Paar gusseisernen Walzen auf Eichenholz- Gestell montiert mit Schüttel-Gosse, Bronzschalen-Ringschmierlagern, Druckfedern, fester und loser Riemenscheibe und Riemenaustrücker versehen.



Lungimea — Länge	Diametrul — Durchmesser	Greutatea — Gewicht cca in kg.	Prețul — Preis L e i
a valțurilor — der Walzen	$\frac{m}{m}$		
400	210	470	
500	210	500	



### Râjniță pentru sămânță de ulei.

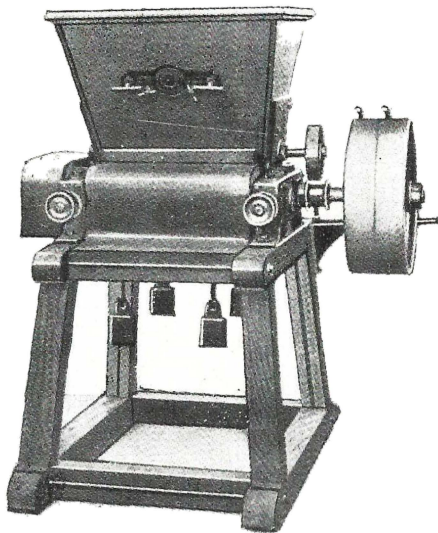
Această râjniță este identică cu cea de pe pagina No. 6, însă în locul gătlejului de scuturat este prevăzută cu gătlej de alimentare prin ceace funcționează fără zgomot.

Este foarte potrivită pentru zdrobirea sământelor rotunde.

### Ölsamen- Quetschwalzenstuhl.

Dieser Walzenstuhl ist vollkommen identisch mit dem Vorherigen, jedoch ist dieser anstatt Schüttel-Gosse mit Lieferwalze versehen und infolgedessen gänzlich geräuschlos funktioniert.

Vorzüglich geeignet für Quetschen der runden Samen.



Lungimea — Länge a valturilor — der Walzen mm	Diametrul — Durchmesser	Greutatea — Gewicht cca in kg.	Prețul — Preis Lei
400	210	490	
500	210	530	

### Răjniță pentru sămânța de ulei.

Cu două părechi valțuri turnate, suprapuse, construită pe postament de fier, cu rame de lemn de stejar, cu gătlej de scuturat, cu două curelnițe și o descurelatoare, cu osii din oțel Bessemer, laghere cu inele de uns și căptușite cu metal, cu șuruburi de strâns.

Cu o singură turnare răjnește sămânța de două ori și anume: valțurile de deasupra sunt rifluite, cari desfac coaja de pe sămânță, iar valțurile de dedesupt sunt netezi, cari răjnesc sămânța. Răjnița este prevăzută cu o imbrăcăminte, ceace exclude pierderea sămânței.

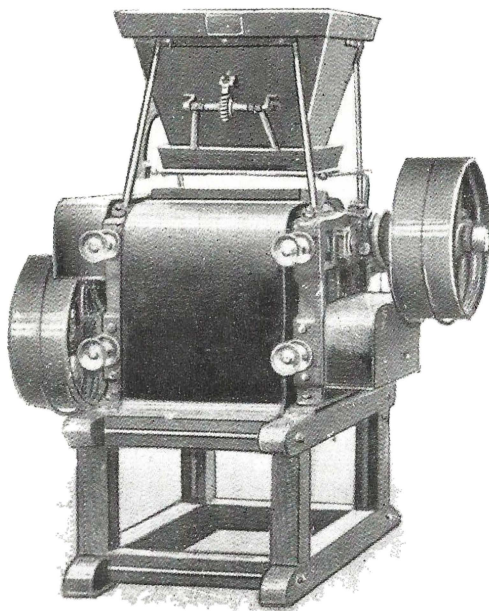
Această răjniță este potrivită pentru toate semințele de ulei.

### Doppelter Ölsamen- Quetschwalzenstuhl.

Mit zwei übereinander liegenden gusseisernen Walzenpaaren in gusseisernem Gestell auf Eichenholzrahmen montiert, mit Schüttel-Gosse, Bronzschalen-Ringschmierlagern, Druckfedern, fester und loser Riemenscheibe und Riemenaustrücker versehen.

Die oberen Walzen dieses Stuhles sind geriffelt, die unteren sind glatt. Das Quetschgut wird mit einmaliger Aufgabe zweimal gequetscht. Der Walzenstuhl ist mit Blechmantel vollkommen umgehüllt, womit die eventuelle Zerstreung des Mahlgutes vermieden wird.

Geeignet für Quetschen aller Samen.



Lungimea a valțurilor	Länge	Diametrul der Walzen	Durchmesser	Greutatea cca in kg.	Gewicht	Prețul — Preis L e i
400		210		935		
500		210		1020		

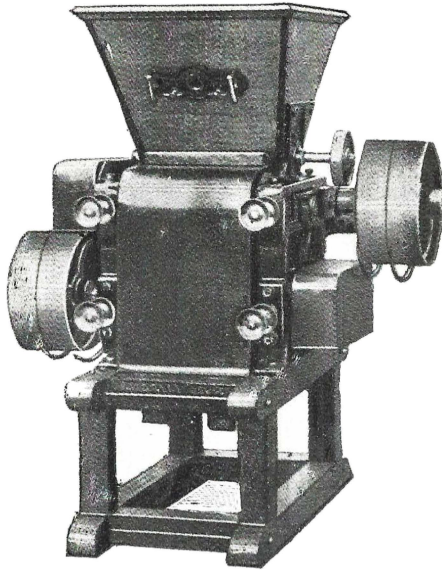
### Râjniță pentru sămânța de ulei.

Aceasta râjniță este identică cu cea de pe pagină No. 8. însă în locul gâtlejului de scuturat este prevăzută cu gâtlej de alimentare, prin ceace funcționează fără zgomot.

### Doppelter Ölsamen- Quetschwalzenstuhl.

Dieser Walzenstuhl ist vollkommen identisch mit dem Vorherigen, jedoch ist dieser anstatt Schüttel-Gosse mit Lieferwalze versehen u. infolgedessen gänzlich geräuschlos funktioniert.

Vorzüglich geeignet für Quetschen runder Samen.



Lungimea — Länge a valțurilor — der Walzen <i>mm</i>	Diametrul — Durchmesser	Greutatea — Gewicht cca in kg.	Prețul — Preis Lei
400	210	950	
500	210	1050	

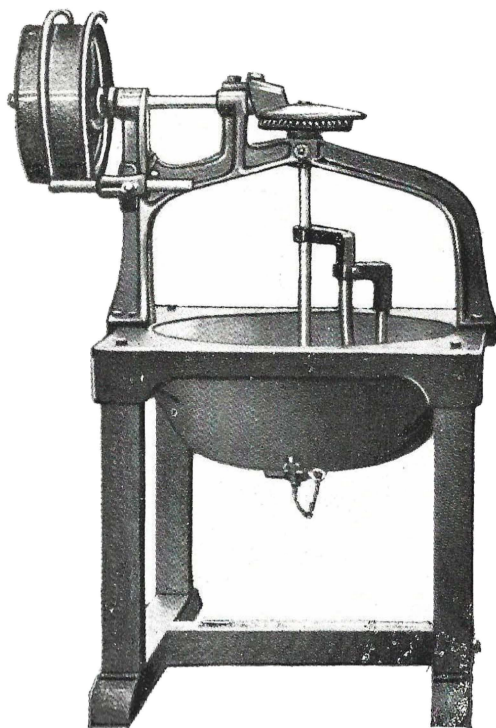


**Frământător.**

Construit din fier turnat, cu căldare de 740 mm. diametru, cu un glob de frământat, cu amestecator, cu bucea căptușită cu metal, cu 2 curelnițe și cu o descu-relătoare. Este montată pe postament de lemn de stejar.

**Ölsamen-Knetmaschine.**

Mit gusseisernem Kessel von 740 mm. Durchmesser mit Knetkugel, Mischer, fester und loser Riemenscheibe, Riemen-ausrücker versehen auf Eichenholz-Gestell montiert.



Greutatea cu postament cca      kg. 370  
Gewicht samt Gestell cca

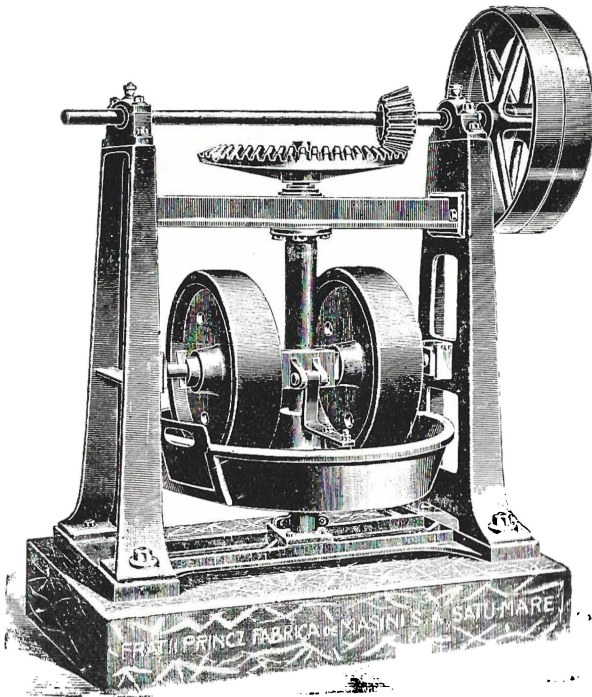
Prețul      Prețul

## Moara rulantă sistem Koller (Kollergang).

Antrenare pe deasupra, cu disc fix.  
Cei doi arbori din fontă a celor 2 discuri  
de 650X200 mm. au manivelele din fier  
forțat, iar lagherile sunt provăzute cu apă-  
rătoare contra prafului. Puterea necesară  
1½—2 HP.

## Kollergang für Zerreiben, Kneten u. Mischen von Ölsaaten oder Ölkuchen.

Mit oberem Antrieb und feststehendem  
Teller. Die Antriebsachsen beider rotie-  
renden gusseisernen Läufer von 650X200  
mm. Dimension, sind mit geschmiedeten  
Schleppkurbeln, die Metallager der letz-  
teren mit Staubkapseln versehen.



Betriebskraft: 1½—2 HP.

Greutatea cea      kg. 1600  
Gewicht cea

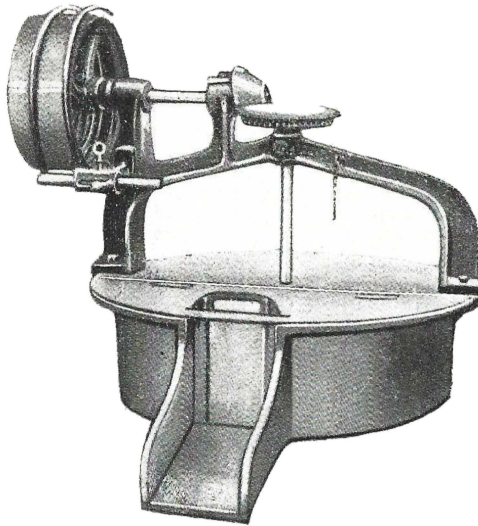
Prețul      Preis: Lei

### Prăjitoare.

Cu căldare din fier turnat, cu fund strunjit, cu amestecator curelnița și descurelatoare, cu gura în fund ori la o margină.

### Ölsamen-Röster.

Mit an der Bodenfläche abgedrehtem gusseisernem Kessel, mit Rührer, fester und loser Riemenscheibe, Riemenaustricker versehen.



Diametrul — Durchmesser $m/m$	Greutatea — Gewicht cea în kg.	Prețul — Preis L. e. i
600	210	
800	350	
1000	500	

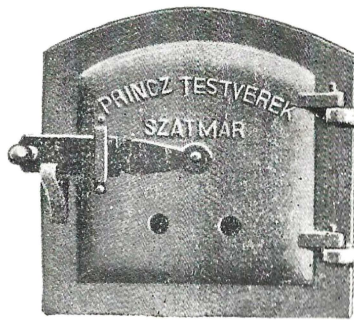
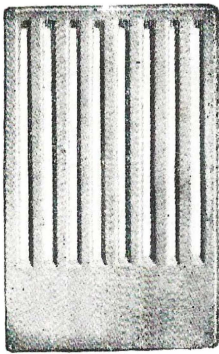


**Ușă de alimentat focul și  
gratare pentru prăjitoare.**

**Feuertür und Rost  
für Ölsamenröster.**

Ambele din fier turnat.

Beide aus Gusseisen, der Rost in schwerer Ausführung mit zweckmässigen Roststäben.



Prețul usei . . . Lei  
Preis der Tür . . . Lei

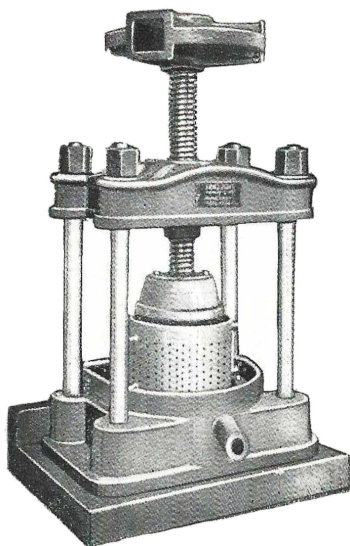
Prețul gratarului . . . Lei  
Preis des Rostes . . . Lei

### Presă de ulei cu antrenaj uman.

Construită din fier turnat cu patru stâlpi din oțel Bessemer prevăzută cu 1 baniță (coșară) cu un diametru de 280x250 mm. cu 3 placi pentru baniță și cu fus de strâns, cu ghevinturi late.

### Ölpresse für Handbetrieb.

Aus Gusseisen mit vier Stahl-Säulen. Mit Stahl-Druckspindel, 1 Stahl-Presskorb von 280 mm. Durchmesser und 250 mm. Höhe und 3 Korbplatten.



Greutatea cea      kg. 820  
Gewicht      cea

Prețul      Pres. Lei

No. I.

## Presă hydraulică de ulei cu mașină de pompat.

Cu ventil regulator automatic la 220 atmosfere și cu ventil de siguranță până la 280 atmosfere. Prevăzută cu un ventil regulator, 1 ventil de închis, 1 roată de avânt, 1 curelniță, 1 descurelatoare, 1 banița (coșară) cu diametru de 250×500 mm., 5 placi pentru banița și cu 5 autouleitoare.

Puterea necesară 1/2 HP.

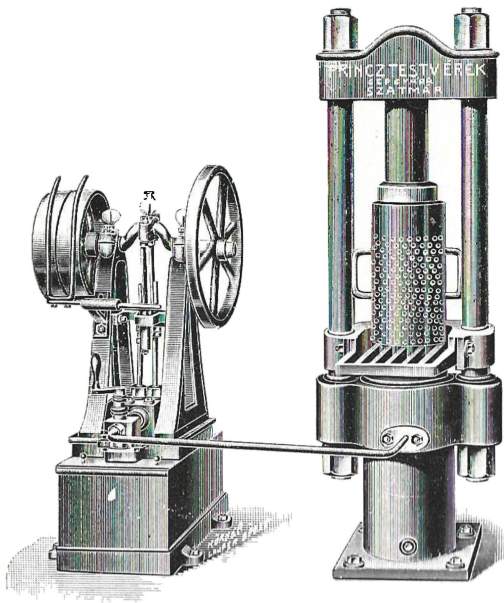
No. I.

## Hydraulische Ölpressen mit Differential-Pumpemaschine.

Mit einem bei 220 Atm. Druck selbsttätigen Ausschalter-Mechanismus und für 280 Atm. belasteten Sicherheitsventil.

Versehen mit: 1 Verschlussventil, 1 Schwungrad, 1 festen und 1 losen Riemenscheibe, 1 Riemenaustrücker, 1 Stahl-Presskorb von 250 mm. Durchmesser und 500 mm. Höhe, 5 Korbplatten und 5 Selbstöler.

Kraftbedarf: 1/2 HP.



Capacitate pe ora cca 27 kg. ulei și 40 kg. turtă		Leistungsfähigkeit per Stunde cca 27 kg. Öl und 40 kg. Kuchen			
Greutate — Gewicht cca kg.	a pompei der Pumpe	a preseii der Presse	Total	Zusammen	
	400	1100		1500	
Prețul    Preis    Lei:					
Greutate totala exercitata pe turtă 50 225 kg		Auf die Kuchen geübter Gesamtdruck 70 225 kg			



## No. II.

**Presă hydraulică de ulei  
cu mașină de pompă.**

Cu ventilul regulator automatic la 220 atmosfere și cu ventilul de siguranță până la 500 atmosfere. Prevăzută cu un ventil regulator, 1 ventil de închis, 1 roată de avant, 1 curelniță, 1 descurelatoare, 1 baniță (coșară) cu diametru de 250X500 mm., 5 placi pentru baniță și cu 5 autouleitoare.

Puterea necesară 1/2 HP.

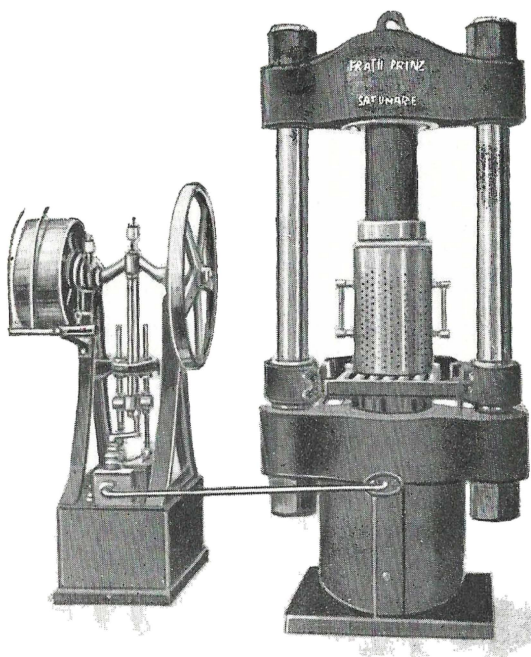
## No. II.

**Hydraulische Ölpreſse  
mit Differenzial-Pumpmaschine.**

Mit einem bei 250 Atm. Druck selbsttätigen Ausschalter-Mechanismus und für 500 Atm. belasteten Sicherheitsventil.

Vorsehen mit: 1 Verschliessventil, 1 Schwungrad, 1 festen und 1 losen Riemenscheibe, 1 Riemenaustrücker, 1 Stahl-Presskorb von 280 mm. Durchmesser und 500 mm. Höhe, 5 Korbplatten und 5 Selbstöler.

Kraftbedarf: 1/2 HP.



Capacitatea pe ora cca 35 kg. ulei și 55 kg. turta		Leistungsfähigkeit per Stunde cca 35 kg. Öl und 55 kg. Kuchen		
Greutatea — Gewicht cca kg.	a pompei der Pumpe	a preseii der Presse	Total — Zusammen	
	540	2070	2610	
Prețul — Preis — Fei				
Greutatea totală a esenței 111 730 kg.	Auf die Kuchen pro Liter Gesamtdruck 111 730 kg.			

No. III.

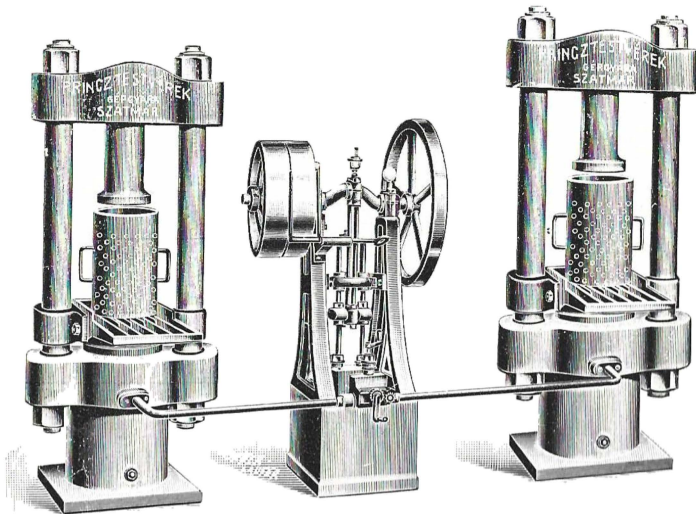
## Presă hydraulică de ulei cu mașină de pompă.

Cu ventil regulator automatic la 220 atmosfere și cu ventil de siguranță până la 500 atmosfere. Prevăzută cu un ventil regulator, 1 ventil de închis, 1 roată de avânt, 1 curelniță, 1 descurelatoare, 1 baniță (coșară) cu diametru de 250X500 mm., 10 plăci pentru baniță și cu 5 autouleitoare. Puterea necesară 1/2 HP.

No. III.

## Doppelte Hydraulische Ölpresse mit Differential-Pumpe.

Mit einem bei 250 Atm. Druck selbsttätigen Ausschalter-Mechanismus und für 500 Atm. belasteten Sicherheitsventil. Versehen mit: 1 Verschliessventil für die beiden Pressen, 1 Schwungrad, 1 festen und 1 losen Riemenscheibe, 1 Riemen-ausrücker, 2 Stahl-Presskörben von 280 mm. Durchmesser und 500 mm. Höhe, 10 Korbplatten und 3 Selbstöler. Kraftbedarf: 1/2 HP.



Capacitatea pe ora a cea 55 kg. ulei și 85 kg. furcă		Leistungsfähigkeit pro Stunde ca 50 kg. Öl und 85 kg. Kuchen				
Greutatea cea kg.	Gewicht	a pompei	der Pumpe	a preseii	der Presse	Total Zusammen
		560		4142		4702
Prețul	Preis	Leit:				
Greutatea totala exercitata pe furca 121750 kg				Auf die Kuchen geübter Gesamtdruck bei 1.1. Presse 121750 kg		

## No. IV.

**Presă hidrolică de ulei**  
cu mașină de pompat.

Această presă este construită pentru o capacitate mai mare, precum și părțile ei sunt construite mai tari. Pompa este prevăzută cu ventil regulator automatic la 300 atmosfere și cu ventil de siguranță, până la 350 atmosfere, cu 1 ventil de închis, 1 roată de avânt, 2 curelnițe, 1 descurelatoare și cu 3 autouleitoare.

Presă No. IV. o furnizăm cu 1 baniță (coșară) din oțel, cu diametru de 280x500 mm., cu 5 plăci pentru baniță. Diametrul exterior al pistonului este 280 mm.

## No. IV.

**Hydraulische Ölpreſse**  
mit Differential-Pumpe.

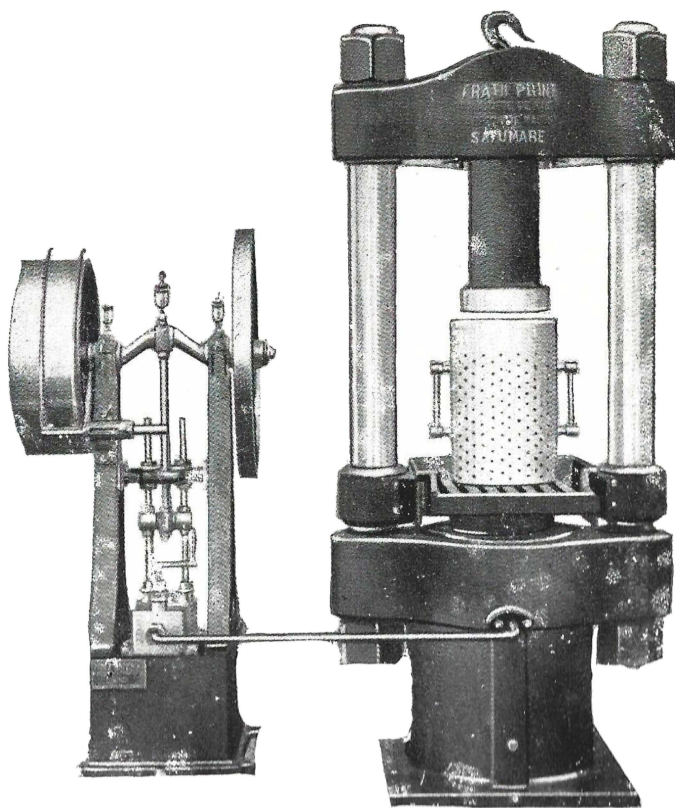
Jeder einzelne Bestandteil dieser Ölpreſse ist entsprechend der grösseren Arbeitsfähigkeit stärker dimensioniert als bei den Vorherigen. Die Pumpe ist mit einem bei 300 Atm. Druck selbstätigen Ausschalter-Mechanismus und für 350 Atm. belasteten Sicherheitsventil versehen.

Mit: 1 Verschliessventil, 1 Schwungrad, 1 festen und 1 losen Riemenscheibe, 1 Riemenaustrücker, 3 Selbstöler, 1 St. Stahl-Presskorb von 280 mm. Durchmesser und 500 mm. Höhe 6 Korbplatten.

Der Aussendurchmesser des Pressenkolbens ist 280 mm.



Capacitatea preseii No. IV. pe ora cca 36 kg. ulei și 54 kg. turtă			Leistungsfähigkeit pro Stunde cca 36 kg. Öl und 54 kg. Kuchen		
Greutatea cca kg.	Gewicht a pompei der Pumpe		a preseii der Presse	Total	Zusammen
	520		3280		3840
Pretul	Prec.	Fer			
Greutatea totală exercitată pe turtă 184.800 kg.			Auf die Kuchen geübter Gesamtdruck 184.800 kg.		



No. IV.



No. V.

**Presă hydraulică de ulei****combinată cu mașină de scos  
turtă hydraulică.**

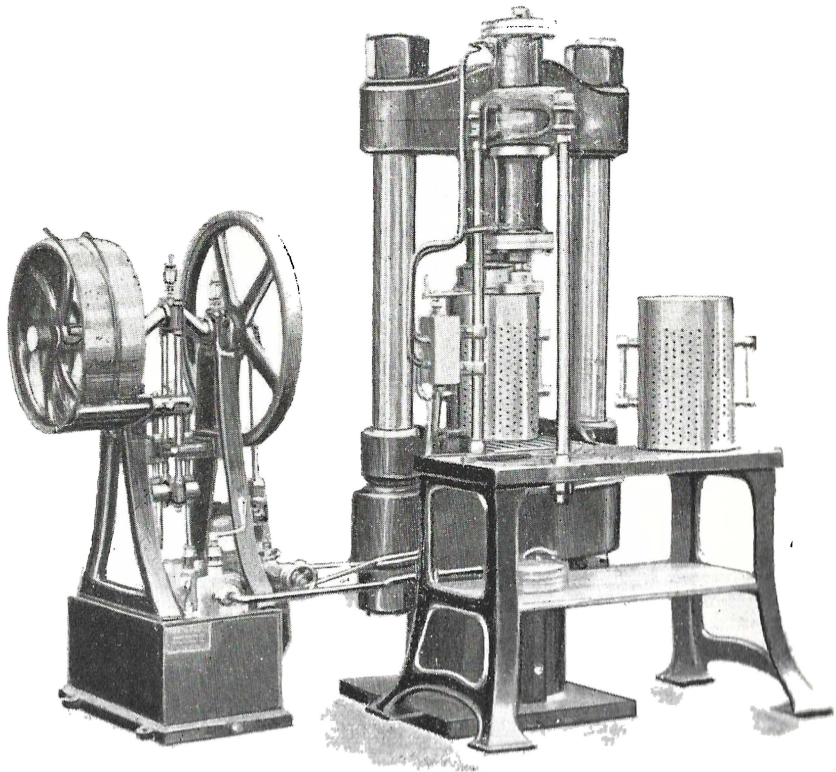
Considerând că presele hydraulice No. IV. și V. fac o presiune mai mare cu 50%, ca toate mașinile de ulei construite până în prezent, a trebuit să ne îngrijim, ca turtele de ulei prinse în baniță (coșară) să fie scoase cu ușurință și repeziune. În scopul acesta am construit o mașină de scos turtă cu presiune hydraulică, pe care o furnizăm combinată cu presa No. IV și V. Desemnul pe verso arată o presa No. V. combinată cu o mașină de scos turtă hydraulică cu următoarele piese: 1 pompă montată pe cutia de apă, cu ventil de siguranță până la 80 atmosfere, 1 aparat de schimbător, 1 masă de manipulație cu suprafață bordușită cu 4 picioare din fontă, 1 piston automatic cu tijă și cu placa mobilă, 1 baniță (coșară) din oțel de 320x600 mm. cu 7 plăci pentru baniță. Presă cu următoarele piese: 1 ventil de închis, 1 roată de avant, saibă fixe și liberă, 1 descurelatoare, 3 autouleitoare, 1 baniță (coșară) din oțel, de 320x600 mm. cu 7 plăci pentru baniță.

No. V.

**Hydraulische Ölpresse****mit Differential-Pumpe u. mit hydraulischem  
Kuchenausstosser zusammenmontiert.**

Da unsere hydraulischen Ölpressen No. IV. und V. mit cca 50% grösseren Gesamtdruck auf die Kuchen üben, als die von uns bisher in Verkehr gebrachten Ölpressen, mussten wir sorgen, dass die auf diese Weise sehr stark eingepressten Kuchen möglichst leicht und rasch aus den Körben entfernt sollen. Für diesen Zweck wurde von uns der hydraulische Kuchenausstosser konstruiert welcher mit der Pumpe unserer Ölpressen No. IV. und V. zusammenmontiert geliefert wird. Die Figur zeigt eine V-er Ölpresse mit diesem hydraulischen Kuchenausstosser zusammen mit den folgenden Zubehören: 1 St. auf den Wasserkasten der Pressenpumpe montierte bei 80 Atm. Druck selbsttätig ausschaltende Pumpe und ihr Triebwerk, 1 Ausschalter-Apparat aus Bronz, 1 gerippter Arbeitstisch mit gusseisernen Füßen, 1 alternativer Druck-Arbeitszylinder mit Kolben und Stange, 1 Satz Rohrleitung für Druck, beziehungsweise für Zurückfliessen, 1 St. Stahl-Presskorb von 320 mm. Durchmesser und 600 mm. Höhe, 7 Korplatten. Die Ölpressenpumpe: mit einem bei 300 Atm. selbsttätigen Ausschalter-Mechanismus und für 350 Atm. belasteten Sicherheitsventil versehen. Mit 1 Verschlussventil, 1 festen und 1 losen Riemenscheibe, 1 Schwungrad, 1 Riemen-ausrücker, 3 Selbstöler und 1 Stahl-Presskorb von 320 mm. Durchmesser und 600 mm. Höhe und 7 Korbplatten.

Capacitate pe oră cca 82 kg. ulei și 127 kg. turtă		Leistungsfähigkeit pro Stunde cca 82 kg. Öl und 127 kg. Kuchen		
Greutatea — Gewicht cca kg.	a pompei der Pumpe	a presei der Presse	scos de turtă des Kuchenausstosser	Total Zusammen
	600	3280	450	4330
Prețul — Preis	Lei:			



No. V.

### Mașină hydraulică de scos turtă combinată la presă de ulei.

Mașină hydraulică de scos turtă o fabricăm pentru presele No. IV. și V. cu următoarele piese: 1 pompa montată pe cutia de apă, cu ventil de siguranță până la 80 atmosfere, 1 aparat de schimbător, 1 masă de manipulație cu suprafață bordușită de 110x500 mm. cu 4 picioare din fonta, 1 piston automatic cu tijă, cu placa mobilă. La presele No. IV. furnizăm baniță (coșară) de rezervă din oțel cu diametru 280x500 mm. iar la presă No. V. baniță de rezervă la masă de manipulație cu diametrul 320x600 mm.

Manipularea ei este foarte simplă și funcționează independent de funcționarea preseii. Această mașină o fabricăm pentru majorarea capacității de lucru a preseii, lucrând deodată cu 2 baniță și anume: din una să presează uleiul iar din cealaltă să scoate turtă, astfel capacitatea preselor de lucru să majorează minimum cu 60%.

### Hydraulische Kuchen- ausstosser (zur Presse montiert).

Zum Entfernen der Kuchen aus den Körben von hydraulischen Ölpresen No. IV. und No. V. mit den folgenden versehen: 1 Stück auf den Wasserkasten der Presspumpe montierte bei 80 Atm. Druck selbsttätig ausschaltende Pumpe und ihr Triebwerk, 1 Ausschalter-Apparat aus Bronze, 1 Stück gerippter Arbeitstisch mit gusseisernen Füßen, 1 Stück alternativer Druck-Arbeitszylinder mit Kolben und Stange, 1 Satz Rohrleitung für Druck beziehungsweise Zurückfliessen. No. IV-er: mit 1 Stahl-Presskorb von 280 mm. Durchmesser und 500 mm. Höhe und 6 Korbplatten. No. V-er mit: 1 Stahl-Presskorb von 320 mm. Durchmesser und 600 mm. Höhe und 7 Korbplatten.

Die Handhabung ist sehr einfach, beansprucht keine Handkraft und die Funktion ist vollständig unabhängig von der Funktion der Presspumpe.

Dieser Apparat erhöht die Arbeitsfähigkeit unserer Pressen infolge der ständigen schnellen Arbeit mit wenigstens 50—60%, nämlich auf diesem Apparat können 2 Presskörbe gebraucht werden u. zw.: bis das in dem ersten Korbe befindliche Material gepresst wird, solange entfernt man aus dem zweiten Korbe die Kuchen und kann neuerlich gefüllt werden.

Greutatea cca kg. 450  
Gewicht cca

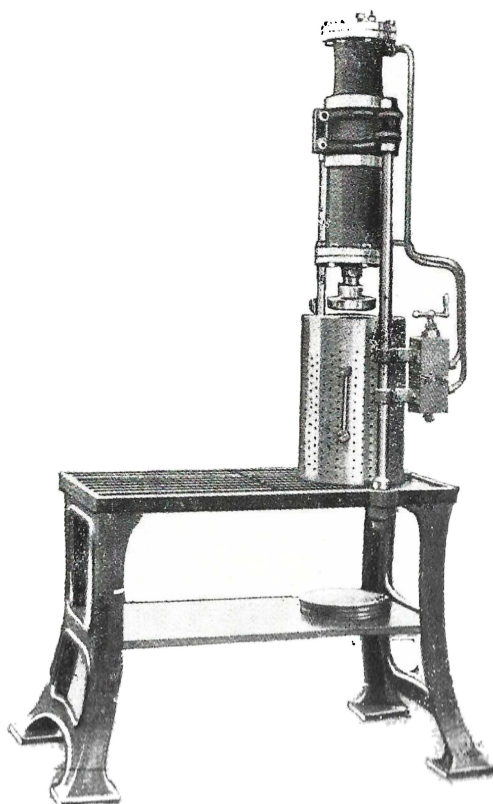
Prețul cu banița . . . . . 280-500 mm. Lei  
Preț. mit dem Korbe von

Ditto . . . . . 320-600

# BRÜDER PRINCZ

20

□□□ MASCHINENFABRIK UND EISENGIESSEREI A. G. SATU-MARE □□□





### Mașină de scos turtă cu atrenaje uman și cu o masă de manipulare.

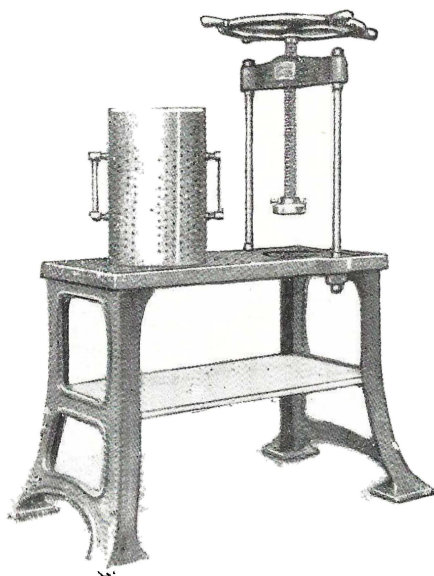
Aceasta mașină o fabricăm pentru presele No. II., III., IV., V. și servește pentru scoaterea turtelor din baniță. Are o masă de manipulație turnată din fontă cu suprafață bordusită de 1100 mm. lungime și 500 mm. lățime cu 4 picioare din fontă. Pe această masă este montat aparatul de scos turtă.

Prin acest aparat să majorează capacitatea de lucru a presei cel puțin cu 50% și anume una baniță sta sub presa, iar din cealaltă baniță să scoate turtă.

### Kuchenausstosser für Handbetrieb mit Arbeitstisch

Dieser Kuchenausstosser ist sehr praktisch, wenn wir die Ölprese von No. II. wegen der intensiveren Ausnützung derselben auf Bestellung mit 1 St. Reservekorbe liefern, in welchem Falle der Ausstoss-Apparat auf einen für diesen Zweck konstruierten gerippten Arbeitstisch montiert ist. Die Entleerung und die neuerliche Füllung des Korbes geschieht sehr bequem und leicht.

Durch diese Funktion kann die Arbeitsfähigkeit der Ölprese mit wenigstens 50% erhöht werden.

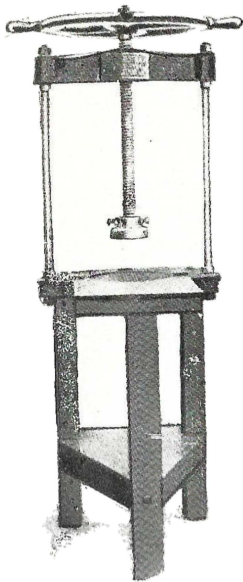


Greutatea cea      kg. 410  
Gewicht      cea

Prețul fara banița      Lei  
Pres. ohne Presskorb

### Mașină de scos turtă cu antrenaje uman.

Este foarte practică pentru scoaterea turtei din banișă preselor No. I. resp. II. și III. Aparatul este montat pe masă turnată cu picioare de lemn.



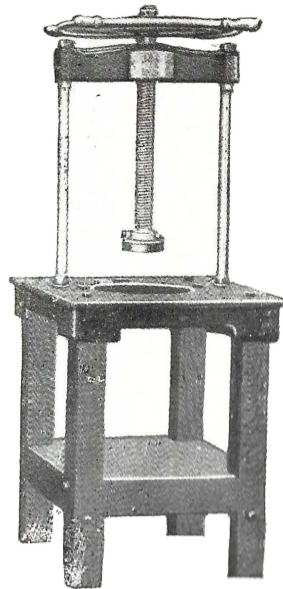
Pl. presa , No. I.  
Für Presse ..

Greutatea cea  
Gewicht .. ca kg. 110

Prețul .. Proc. Lei ..

### Kuchenausstosser für Handbetrieb.

Zum Entfernen der Kuchen aus den Körben von hydraulischen Ölpresen No. I. resp. II. und III. Montiert auf drei — resp. vierfüßigen gusseisernen Tisch.



Pl. presele , No. II. și III.  
Für Pressen ..

Greutatea cea  
Gewicht .. ca kg. 150

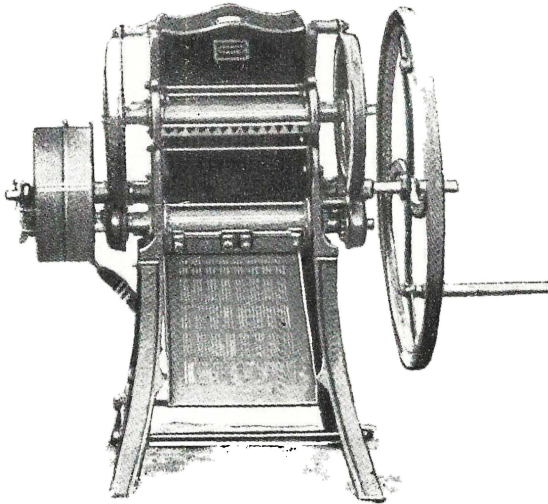
Prețul .. Proc. Lei ..

## Mașină de zdrobit turtă.

Servește pentru zdrobirea turtei, se construiește pentru forța motrică și pentru antrenaje uman.

## Ölkuchenbrecher.

Zum Zermahlen, Zerkleinern der ausgepressten Ölkuchen mit zwei stellbaren gezahnten Walzenpaaren, für Hand- und Kraftbetrieb.



Plenitudinea gurii mm. Mundöffnung mm	Capacitatea pe ora ca kg. Leistungsfähigkeit pro Stunde ca kg	Greutatea ca kg	Gewicht	Pretul	Preis Lei
160	100	340			

**Presa de filtrat.**

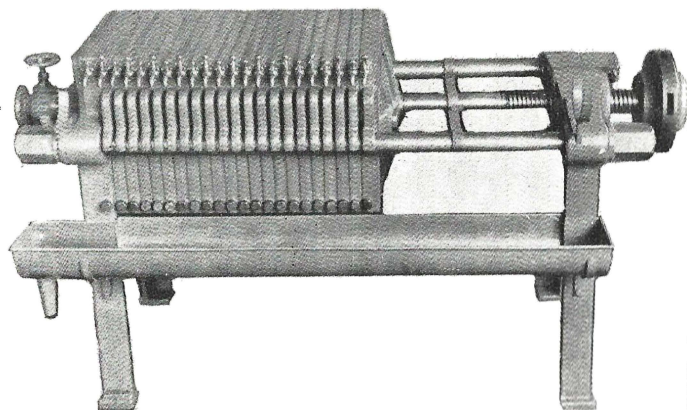
Accasta mașină servește pentru filtrarea uleiuri. Presa de filtrat se vor alimenta dintr'un rezervor așezat pe pod, din care conduce ulei și prin presiunea sa propriu curgea în cutiile mașinei și vor fi filtrați peste o pânză specială cari sunt așezați între cutii.

Fiecare secția este prevăzută cu gura de emisie și cu șurub de astupat pentru descarcare.

**Filterpresse.**

Diese Maschine dient zum Filtrieren von Samen-Ölen. Das Öl fließt aus einem auf dem Boden gestellten Reservoir der Presse zu und wird infolge seines natürlichen Druckes durch die zwischen den Zellen der Maschine versetzten Spezial-Lein-Blätter filtriert.

Alle Zellen sind für die Entleerung mit Ablasshähnen und Schlusschrauben versehen.



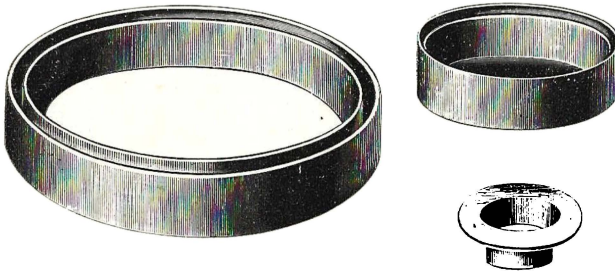
Prețurile sunt stabilite după capacitatea.

Die Preise sind den Leistungsfähigkeiten entsprechend verschieden



**Etupaj  
pentru prese și pompe.**

**Dichtungen  
für die Presse und Pumpe.**



Prețurile după mărimea.  
Preise nach Grössen.